

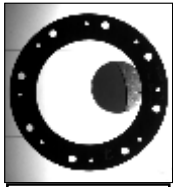
Comptage

Vision Industrielle

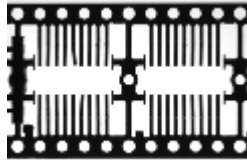
Adimer

34, rue Emile CHAUMPS
F 74300 - CLUSES

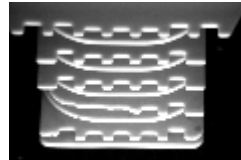
TEL +33 (0)450 896745
GSM +33 (0)674 348333
info2 @ adimer.com



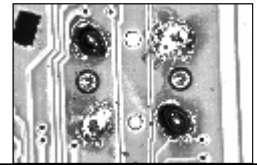
Tri



Découpage



Moulage



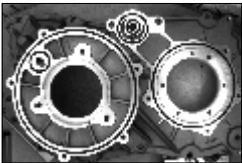
Soudures électroniques



Mesure

DOMAINES d'APPLICATION

Agro-alimentaire.	Industrie pharmaceutique.
Assemblage.	Informatique.
Automatisme.	Environnement hostile.
Automobile.	Pièces découpées.
Electricité.	Plasturgie, moulage.
Electronique.	Robotique.
Emballage.	Sécurité.
Imprimerie.	Sidérurgie.
Industrie mécanique.	Usinage.



Aspect



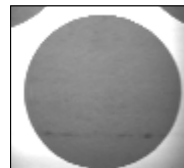
Corps étranger



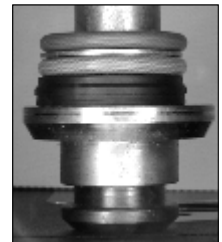
Présence



Contrôle marquage



Reconnaissance de forme



Conformité assemblage

EXEMPLES de REALISATIONS

Conformités sur cartes électroniques.
 Contrôle d'afficheurs, voyants,
 bobinages électriques, bouchons,,
 étiquettes, contours, joints de colle,
 profil de rivets, remplissage des
 flacons, biscuits en sortie du four,
 couleur des fils, dimensions, etc.
 Désignation de position pour robot.
 Identification de formes, de caractères.
 Lecture de plaques minéralogiques.
 Manutention sur palettes.
 Mesures sur connecteurs.
 Mesures de températures de surface.
 Présence des pièces dans un blister.
 Recherche des rayures en surface.
 Réglage automatisé de projecteurs.
 Repérage du sens.
 Surveillance process de métallisation.
 Tri de fruits suivant dimension, forme,...
 Vérification de la date de péremption.

PRODUIT de BASE



N&B et COULEUR

VisiOpal: à base de PC
 système ouvert,
 multicaméras
 rapide, puissant,
 souple, performant
 haut de gamme,
 logiciel FRANCAIS

SICK: N&B

Famille IVC2D 640 / 1024 pixel
 Système intégré autonome
 OCR / OCV / codes-barres

TURCKBANNER: N&B et Color

iVU: pass/fail BCR dataMatrix
 PresencePLUS compact
 PresencePLUS PRO

Autres possibilités:

**BAUMER - COGNEX -
 KEYENCE - MATSUSHITA -**

Prestations:

Tout ou partie de:

Essais faisabilité.
 Choix de l'architecture.
 Paramétrage du logiciel.
 Etude et réalisation du bâti
 et de l'environnement.
 Automatisation.

Validation en laboratoire.
 Installation sur site.
 Calibrages finals.
 Formation des utilisateurs.
 Recette,
 SAV.



Applications et Développements Industriels en Mécanique, Electronique et Robotique.
 - VISION INDUSTRIELLE - - ETUDES ELECTRONIQUES -

CBB0702x